

STAN PROJEKTOWANY

Instalacja gazowa - Rzut poddasza

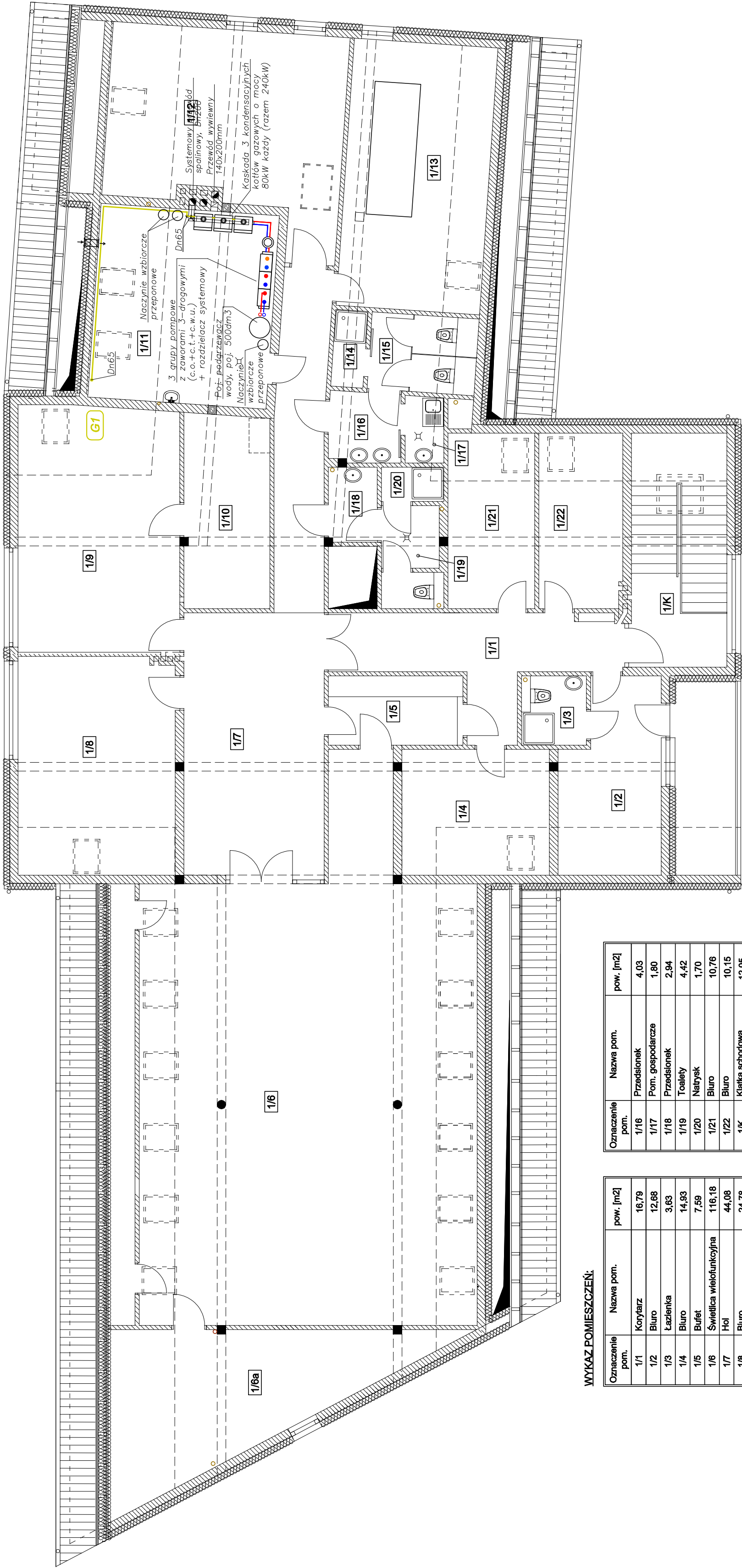
Skala 1:100

SKALA 1:100

Rozbudowa, przebudowa i nadbudowa istniejącego budynku z garażami, pełniącego funkcję usługową, społeczno-kulturalną, wraz ze zmianą sposobu użytkowania poddasza z przeznaczeniem na cele użytkowe

dz. nr 309, 310, 311, 312 i 858, jedn. ewid. 180606 2.0005

Gmina Dziadowiec 36-122 Dziadowiec 2



Oznaczenie pom.	Nazwa pom.	pow. [m2]
1/16	Przedsiłonek	4,03
1/17	Pom. gospodarcze	1,80
1/18	Przedsiłonek	2,84
1/19	Toalety	4,42
1/20	Natrysk	1,70
1/21	Biuro	10,76
1/22	Biuro	10,15
1/K	Klatka schodowa	12,05
	Łącznie	405,37

Oznaczenie pom.	Nazwa pom.	pow. [m2]
1/1	Korytarz	16,79
1/2	Biuro	12,68
1/3	Łazienka	3,63
1/4	Biuro	14,93
1/5	Bufet	7,59
1/6	Świdlica wielofunkcyjna	116,18
1/7	Hol	44,08
1/8	Biuro	24,78
1/9	Biuro	27,42
1/10	Magazyn	13,56
1/11	Kotłownia	23,08
1/12	Magazyn	30,86
1/13	Wentylatornia	26,83
1/14	Natrysk	1,97
1/15	Toalety	4,72

Przewody – Inst. gazowa

— Gaz – niskie ciśnienie

— rura st. cz. b/s

PROJEKTANT:  
mgr inż. Marek Drozd  
up. nr PDK0127/POOS07

SPRAWDZAJĄCY:  
mgr inż. Mariusz Mazur  
up. nr PDK0084/POOS13

ASYSTENT PROJ.:  
mgr inż. Jolanta Drozd

ASYSTENT PROJ.:  
mgr inż. Magdalena Twardak

INST. SANITARNE

**RID-kon**

Wsparcie inwestycji

Adres biura: ul. Mostowa 2/I piętro  
37-700 Przemyśl, www.ridkon.pl

STAN PROJEKTOWANY

Instalacja gazowa

Rzut poddasza

PB

S-12